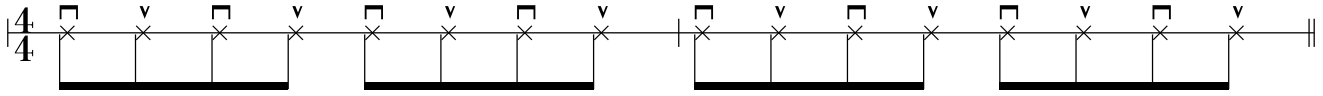


Notenbeispiele zum Video "Was ist Bossastrich?"

www.groovecello.de

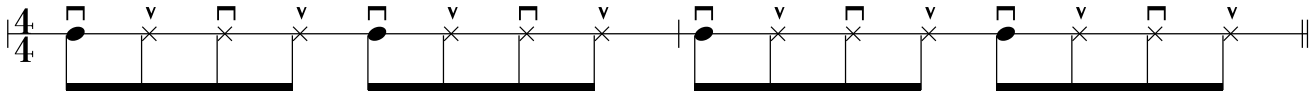
Die Grundbewegung

In der oberen Bogenhälfte wischeln (l.H. dämpft die Saiten)

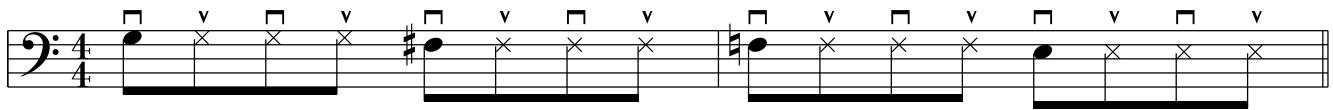


Akzente

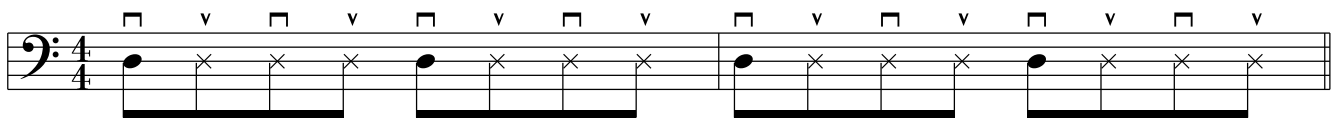
Für klingende Töne (Notenköpfe): mit der l.H. die Saite kurz runterdrücken und mit dem rechten Zeigefinger die Bogenstange kurz in die Saite drücken



Man kann Akzente auf verschiedenen Tonhöhen spielen:



Man kann Akzente auch auf leeren Saiten spielen (dazu verläßt die l.H. kurz die Abdämpfposition):

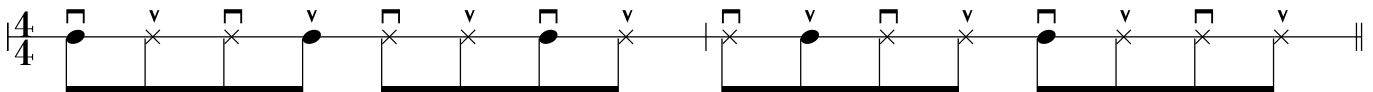


Eine Brasil-Clave:

Dazu kann man laut zählen:

oder sprechen:

Die Brasil-Clave im Bossastrich:



Zur Notation vom Bossastrich:

Beim Bossastrich notiert man nur die akzentuierten Töne. Die durchgehende Wischelbewegung wird nicht notiert.

So wird es notiert:

So wird es gespielt:

Fiddlin' Around

Susanne Paul

Im Bossastrich

mp *p* *f*