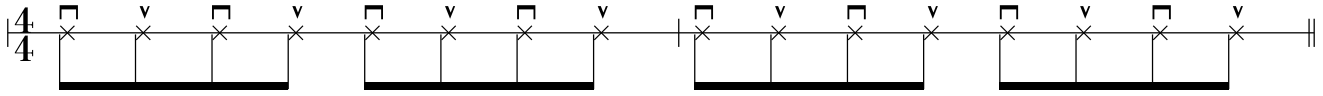


# Notenbeispiele zum Video "Was ist Bossastrich?"

www.groovecello.de

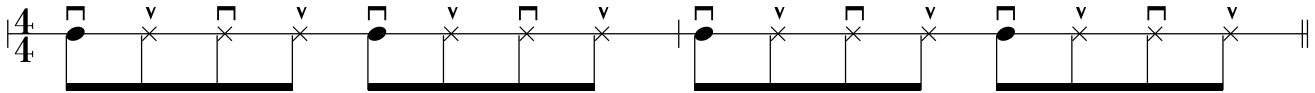
## Die Grundbewegung

In der oberen Bogenhälfte wischeln (l.H. dämpft die Saiten)

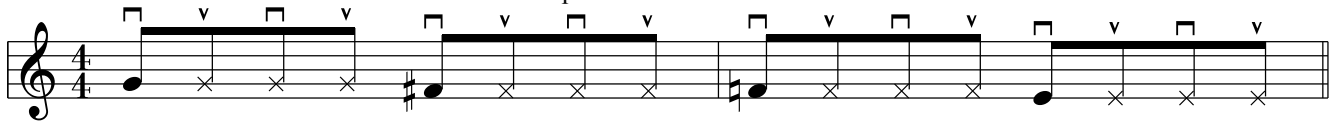


## Akzente

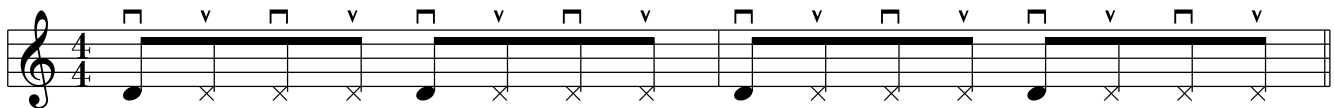
Für klingende Töne (Notenköpfe): mit der l.H. die Saite kurz runterdrücken und mit dem rechten Zeigefinger die Bogenstange kurz in die Saite drücken



Man kann Akzente auf verschiedenen Tonhöhen spielen:



Man kann Akzente auch auf leeren Saiten spielen (dazu verläßt die l.H. kurz die Abdämpfposition):



## Eine Brasil-Clave:

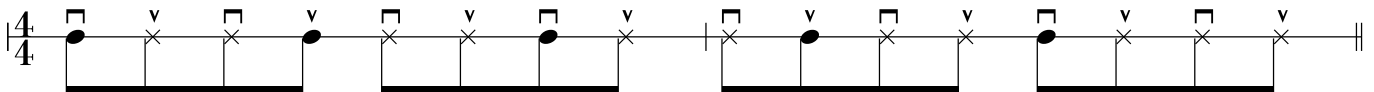
Dazu kann man laut zählen:

oder sprechen:

1 2 3 1 2 3 1 2 3 1 2 3 1 2 3 4

A- na- nas A- na- nas A- na- nas A- na- nas Zuk- ker- wat- te

Die Brasil-Clave im Bossastrich:



## Zur Notation vom Bossastrich:

Beim Bossastrich notiert man nur die akzentuierten Töne. Die durchgehende Wischelbewegung wird nicht notiert.

So wird es notiert:

So wird es gespielt:

## Fiddlin' Around

Susanne Paul

Im Bossastrich

*mp* *p* *f*